

VİNİL ALÇI LEVHA PANELLERİ

Vinil Kaplı alçı levha panelleri uzun ömürlü, ekonomik, dekoratif özellikli ve bir çok perfore seçeneği ile akustik performansı artırılabilir bir tavan panelidir.

ÖZELLİKLERİ

Nemli veya buharlı ortamlarda çok daha dayanıklıdır.

Leke tutmaz silinerek temizliği kolaydır.

Düz, desenli, beyaz ya da farklı renkte olabilir.

Havalandırma, aydınlatma ve yangın müdahale sistemlerinin uygulanmasına kolaylık sağlar.

Perforasyon seçenekleri ile akustiği artırılabilir ve daha dekoratif olması sağlanabilir.

Montajı ve müdahalesi kolaydır.

ÜRÜN DETAY

Malzeme: Vinil kaplı alçı plaka Panel Boyutu-600x600 Panel Kalınlığı-8 mm

Taşıyıcı Sistem: korozyona dayanıklı sıcak daldırma galvanizli sacdan form tekniği ile üretilmiş, homojen yapılı, A1 sınıfı yangın tepkimesine dayanıklı olacaktır.

Desenler: Düz Beyaz, Kırçillı Beyaz, Küre Beyaz, Kayın, Küre Gri, Granit.

Ölçü: 595 x 595 x 8 mm

Ağırlık: 5,42 kg / m²

Sistem: T24 - T15 Oturmali

Kenar: Küt Kenar

Arka Yüzey: Folyolu

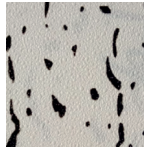
Paket İçeriği : 10 Adet / 3,6 m².

VİNİL SEÇENEKLERİ

DÜZ BEYAZ



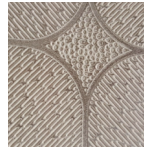
KÜRE BEYAZ



KIRÇILLI BEYAZ



KAYIN



KÜRE GRI



GRANIT